

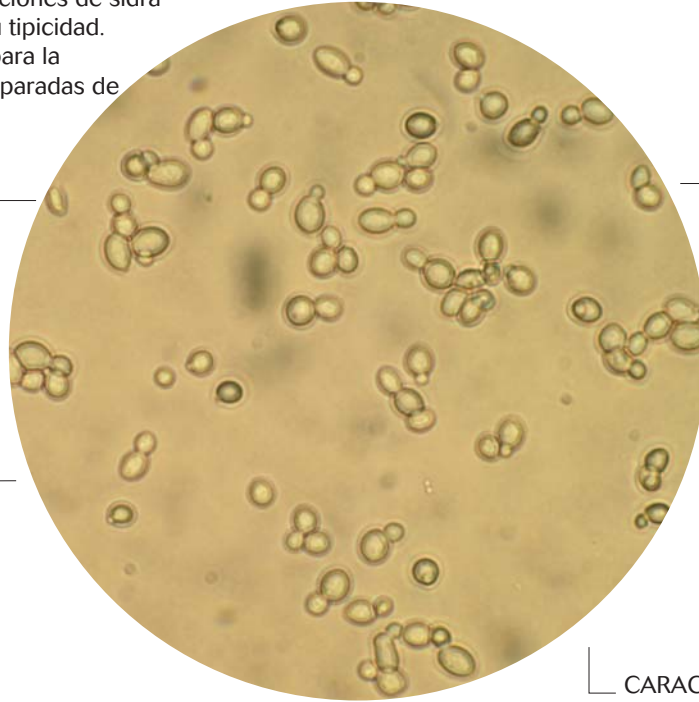
BIOTECNOLOGÍA PARA EL SECTOR SIDRERO

UTILIDADES:

Levadura autóctona seleccionada para:

- Dirigir fermentaciones de sidra manteniendo su tipicidad.
- Como inóculo para la reactivación de paradas de fermentación.

LEVADURA DE SIDRA SELECCIONADA
Depositada en la Colección Española de Cultivos Tipo N.º 11131



PATENTE N.º P9601696
BOPI: 11/3/1999

CARACTERIZACIÓN GENÉTICA

Sacharomyces bayanus
Técnica utilizada: RFLP ADNm

CARACTERIZACIÓN BIOQUÍMICA

Baja productora de:



Ácido acético



Ácido sulfídrico SH₂



Anhídrido sulfuroso SO₂



SERIDA

Servicio Regional de Investigación
y Desarrollo Agroalimentario

Investigación agropecuaria, alimentaria y forestal