



## PRODUCCION DE CARNE

### LA CONDICIÓN CORPORAL DE LAS VACAS DE CRÍA

#### Valoración y manejo del estado de carnes en diferentes períodos

*El conocimiento de la condición corporal de las vacas de cría permite manejar eficientemente los recursos, maximizar la productividad del rebaño y regular los gastos de alimentación durante los períodos de invernada y escasez de alimentos.*

#### LA CONDICIÓN CORPORAL

A través de la evaluación del estado de carnes de las vacas o condición corporal, se estima la cantidad de reservas corporales de que dispone el animal. Su conocimiento permite planificar y manejar racionalmente la alimentación durante los períodos de invernada y escasez de alimentos.

Las estrategias de manejo en la alimentación deben orientarse a conseguir la condición corporal adecuada en los momentos claves del ciclo reproductivo, que son: el parto, los dos a cuatro meses post-parto y el inicio de la invernada.

La incidencia del estado de carnes en la fertilidad y productividad de la vaca es clara, pues el inicio de la actividad ovárica en el post-parto, el número de días que la vaca tarda en salir en celo, la fecundidad y por lo tanto el intervalo entre par-tos están altamente influenciados por la condición corporal de la vaca en el momento del parto y en el post-parto.



Vaca con Condición Corporal 1,75. Obsérvese la prominencia de las apófisis lumbares.

#### VALORACIÓN DE LA CONDICIÓN CORPORAL

La condición corporal se valora de 0 a 5 puntos (con intervalos de 0,25 puntos) según el grado de recubrimiento de las

apófisis transversales en la región lumbar y la deposición grasa a la altura del nacimiento de la cola.

#### Condición 2

Las apófisis espinosas pueden ser identificadas individualmente al tocar-las, pero se sienten redondeadas más que cortantes.

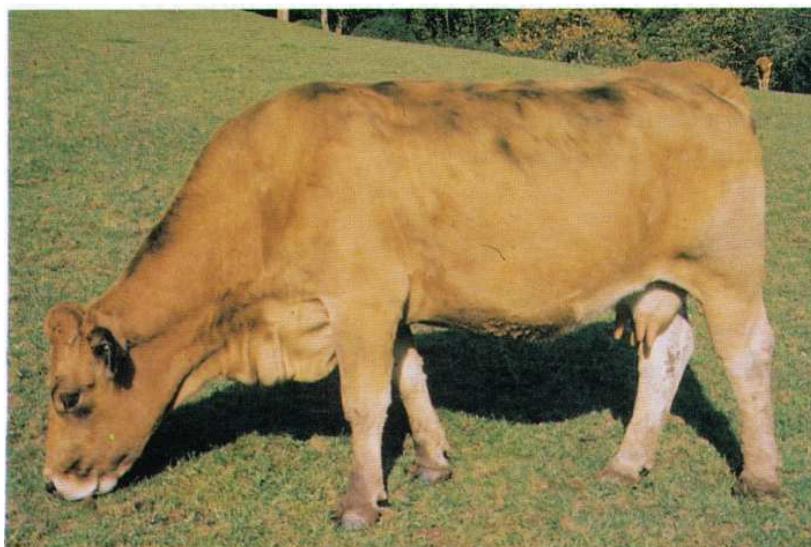
#### Condición 3

Las apófisis espinosas sólo se sienten presionando y comienza a acumularse algo de grasa alrededor de la cola.

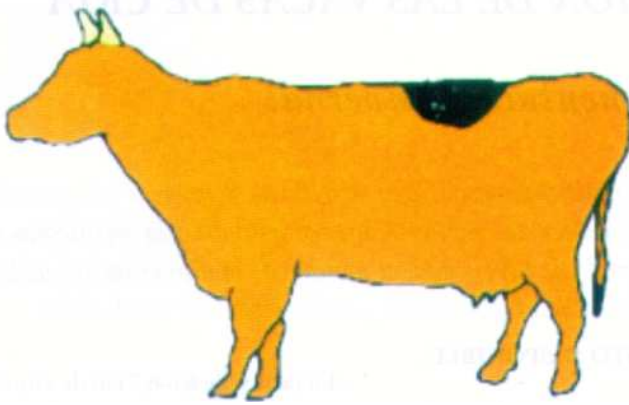
*Las vacas deberán tener al parto una condición corporal de 2,75.*

#### CONDICIÓN CORPORAL EN EL MOMENTO DEL PARTO

- Las vacas deben parir con un estado de carnes en torno a 2,75 con el fin de favorecer el inicio de la actividad



Vaca con Condición Corporal 2,75. Estado idóneo para una rápida cubrición post-parto.

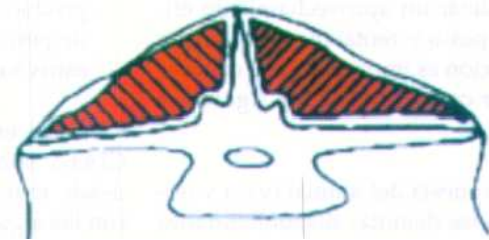


Condición 2,5



Condición 3

Condición 2



Puntuación de la Condición Corporal. Se evalúa según el grado de recubrimiento de las apófisis transversas lumbares.

ovárica.

- Si están más gordas el parto tiende a ser más difícil a medida que incrementa la presencia de grasa en la vagina, estrechando la salida natural. Estas dificultades ocasionan un retraso en la salida en celo.

- Si las vacas están delgadas adoptan el mecanismo defensivo de inactividad ovárica, limitando generalmente su actividad reproductiva hasta que haya recuperado parte de las reservas.

*En el momento de la cubrición y durante el mes siguiente deberá mantenerse una condición corporal de 2,5 puntos*

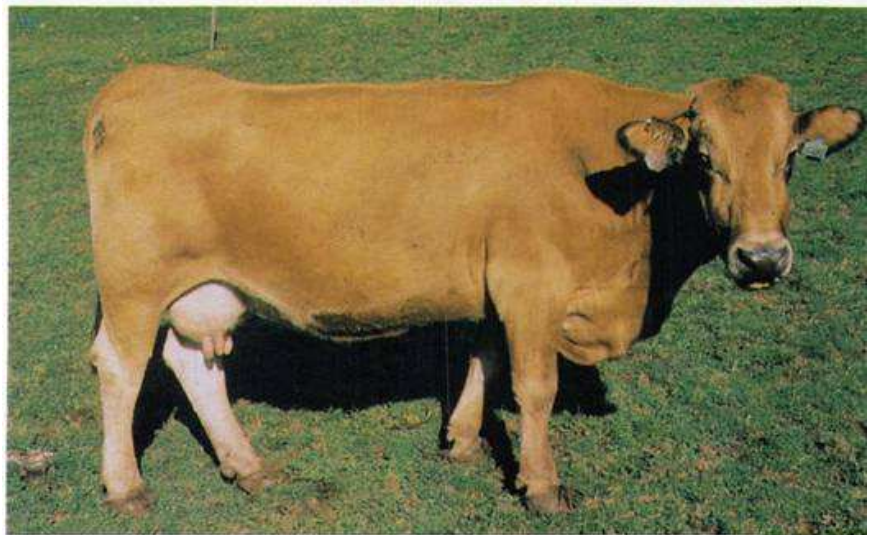
#### CONDICIÓN CORPORAL A LOS 2-4 MESES POST-PARTO

- No debe ser inferior a 2,25-2,50 para que no se reduzca la tasa de concepción en el momento de la cubrición, ni se incremente el riesgo de mortalidad embrionaria posterior a causa

del estrés alimentario.

*Tanto las vacas delgadas como las excesivamente gordas, en el parto sufren retrasos en la salida al celo*

#### CONDICIÓN CORPORAL AL INICIO DE LA INVERNADA



Vaca con condición Corporal 3,25. Esta condición permitirá movilizar reservas sin afectar negativamente la productividad

El inicio de la invernada con una condición corporal superior a 2,75 permitirá movilizar las reservas sin afectar negativamente la productividad.

En definitiva, la condición corporal es una técnica imprescindible que el ganadero debe conocer y dominar para manejar eficientemente su rebaño. Especialmente en los rangos indicados para cada período.